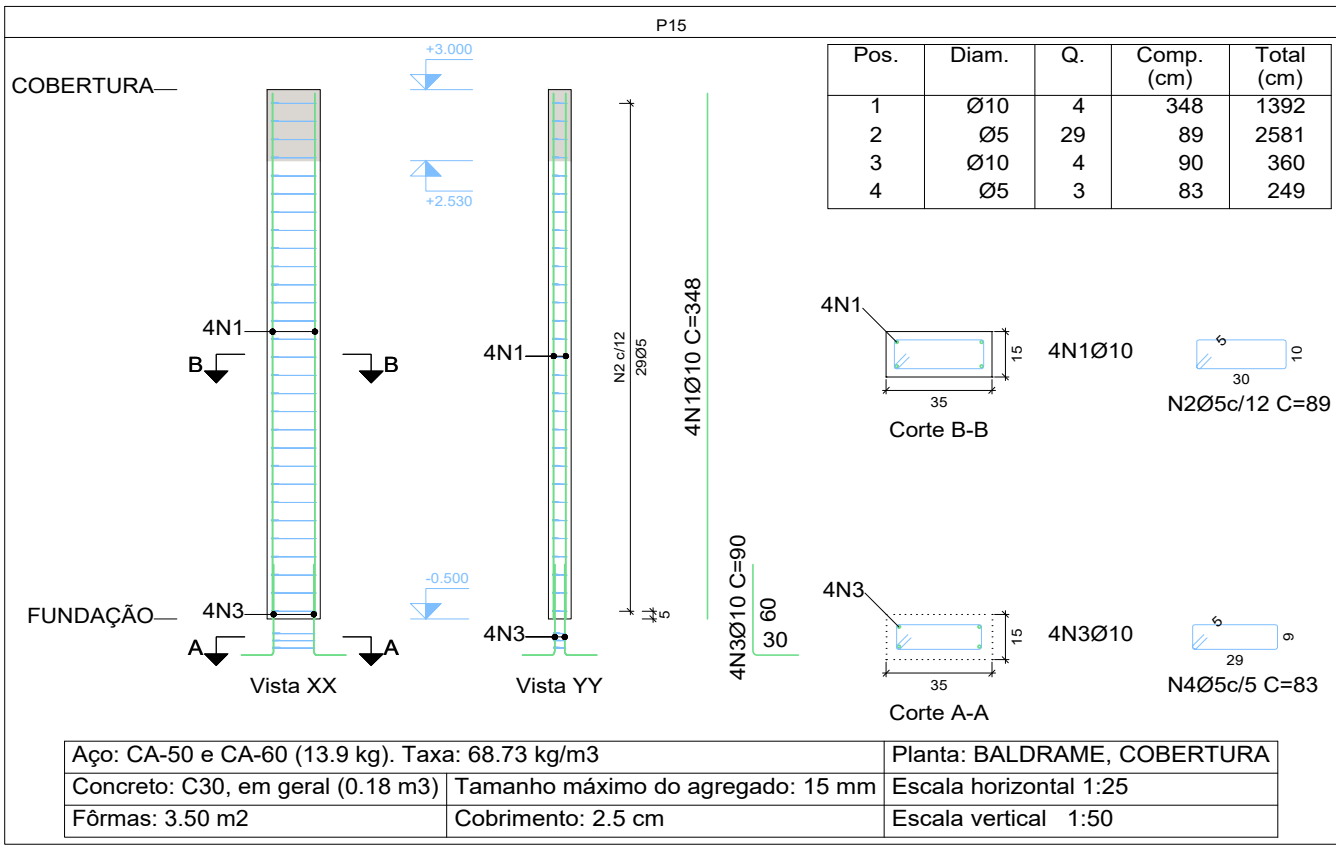
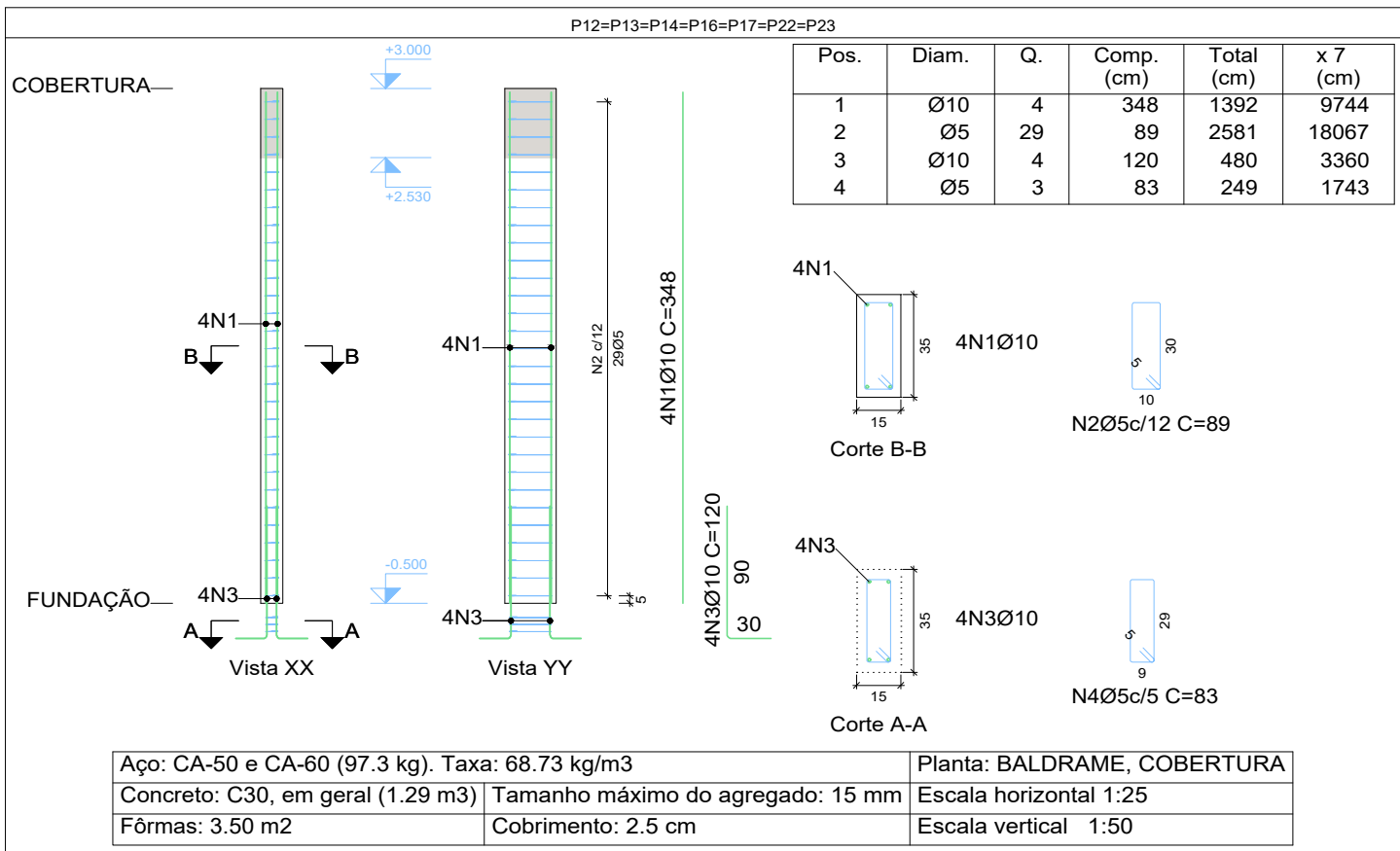
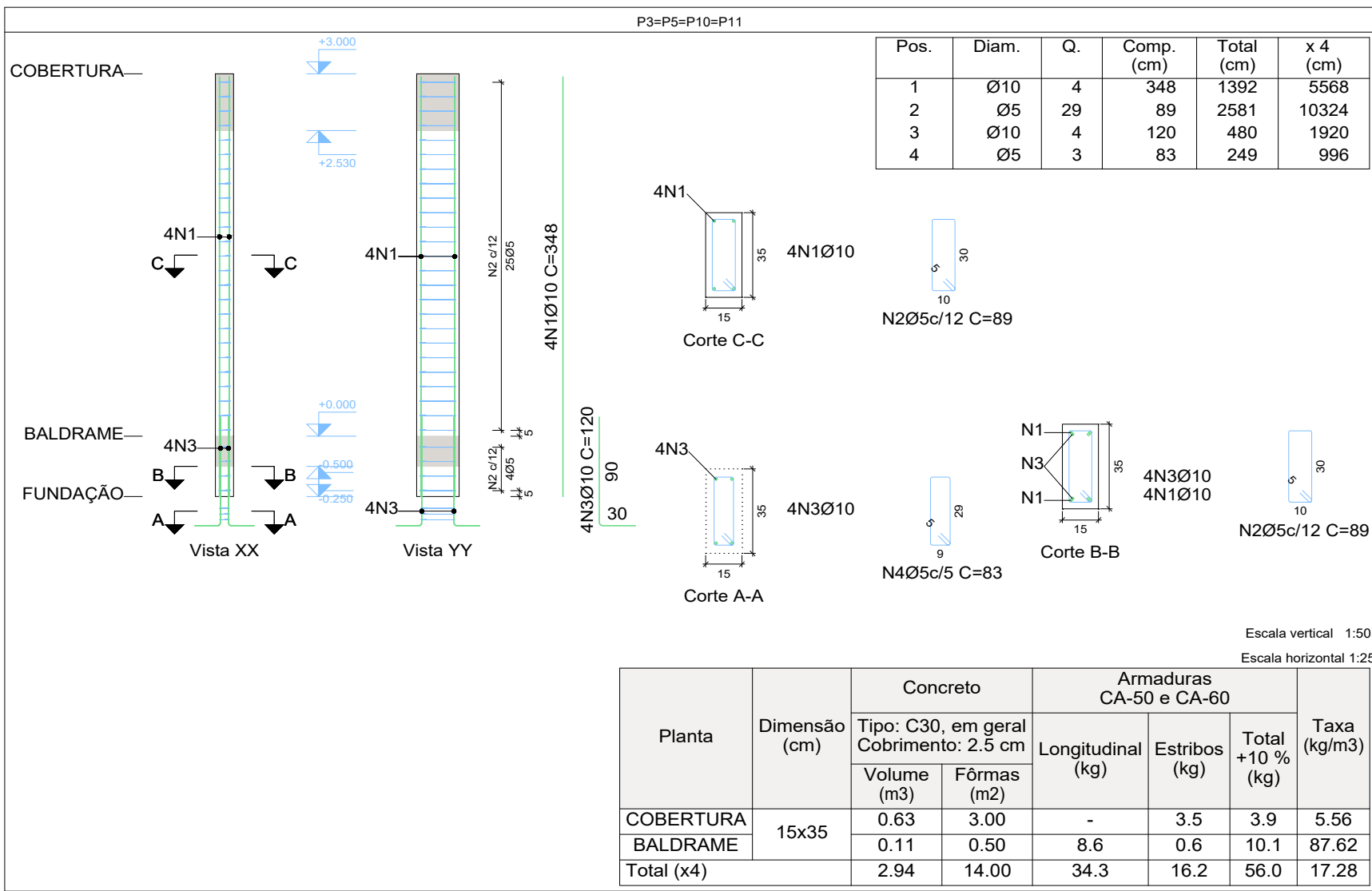


Pilares que nascem em BALDRAME e chegam em COBERTURA
Concreto: C30, em geral
Aço das barras: CA-50 e CA-60
Aço dos estribos: CA-50 e CA-60



Resumo Aço Pilares	Comp. total (m)	Peso+10% (kg)	Total
CA-50 Ø6.3	24.8	7	
Ø10	389.5	264	
Ø12.5	97.6	103	374
CA-60 Ø5	636.5	110	110
Total			484

Elemento	Pos.	Diam.	Q.	Esquema (cm)	Comp. (cm)	Total (cm)	CA-50 (kg)	CA-60 (kg)
P1=P2	1	Ø12.5	10		348	3480	33.5	
	2	Ø6.3	8		89	712	1.7	
	3	Ø6.3	24		22	528	1.3	
	4	Ø5	20		89	1780		2.8
	5	Ø5	60		22	1320		2.1
	6	Ø12.5	10		140	1400	13.5	
	7	Ø5	3		78	234		0.4
	8	Ø5	3		19	57		0.1
Total+10%: (x2):							55.0	5.9
							110.0	11.8
P3=P5=P10=P11	1	Ø10	4		348	1392	8.6	
	2	Ø5	29		89	2581		4.1
	3	Ø10	4		120	480	3.0	
	4	Ø5	3		83	249		0.4
Total+10%: (x4):							12.8	5.0
							51.2	20.0
P4	1	Ø10	4		348	1392	8.6	
	2	Ø5	29		89	2581		4.1
	3	Ø10	4		90	360	2.2	
	4	Ø5	3		83	249		0.4
Total+10%:							11.9	5.0
P15	1	Ø10	4		348	1392	8.6	
	2	Ø5	29		89	2581		4.1
	3	Ø10	4		90	360	2.2	
	4	Ø5	3		83	249		0.4
Total+10%:							11.9	5.0
P12=P13=P14=P16 P17=P22=P23	1	Ø10	4		348	1392	8.6	
	2	Ø5	29		89	2581		4.1
	3	Ø10	4		120	480	3.0	
	4	Ø5	3		83	249		0.4
Total+10%: (x7):							12.8	5.0
							89.6	35.0
							Ø5: 0.0	76.8
							Ø6.3: 6.6	0.0
							Ø10: 164.6	0.0
							Ø12.5: 103.4	0.0
							Total: 274.6	76.8

		DIRETORIA DE ARQUITETURA E EDIFICAÇÕES PRAÇA TOBIAS BARRETO, nº 20, BARRIO SÃO JOSÉ CEP: 45050-220, ARACAJU/SE TELS: (79)3216-5454 / (79)98851-8337	
TIPO: PROJETO DE ESTRUTURA EM CONCRETO ARMADO		Nº DA PRANCHA	
ASSUNTO: PILARES		08/08	
END: Centro Administrativo Governador Augusto Franco - Capucho BLOCO 05			
AUTOR DO PROJETO: JOSÉ VITOR DE JESUS COSTA			
RESPONSÁVEL TÉCNICO: JOSÉ VITOR DE JESUS COSTA CREA: 2719438219SE			
ESCALA: 1/50	DATA: 07/2025	DESENHISTA: JOSÉ VITOR DE JESUS COSTA	